



Franklin Electric

VSI SERIES 60 HZ

SS CAST SUBMERSIBLE PUMPS 8"-10"-12"

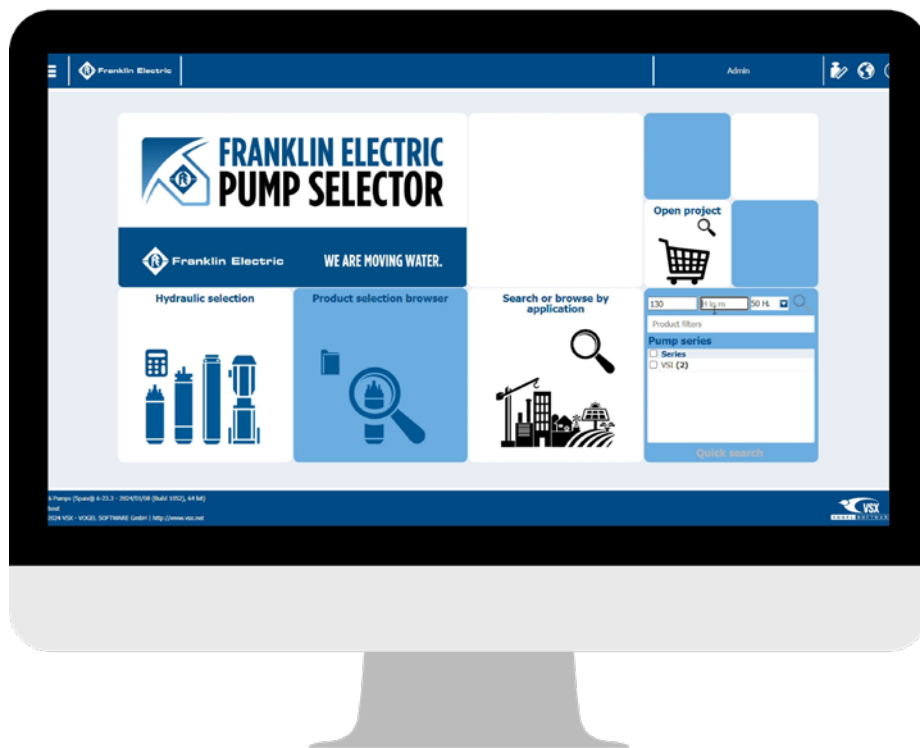


INDEX

Product Overview	3
Features & benefits	3
Family curves	4
General features	4
Pump identification code.....	5
impeller configuration.....	5
Part number identification code.....	6
Pump configuration	6
Product name plate	6
 Parts and material	 7
 Hydraulic performance 60 Hz	 11
VSI 134.....	11
VSI 184.....	12
VSI 254.....	13
VSI 344.....	14
VSI 454.....	15
 Motor brackets	 16
VSI 8".....	16
VSI 10".....	17
VSI 12".....	18
 Counterflanges.....	 19
VSI 10".....	19
VSI 12".....	19
 Cable guards	 20
VSI 8".....	20
VSI 10".....	20
VSI 12".....	20
 Motor/Pump connection screws.....	 21

Franklin Electric reserves the right to amend specification without prior notice.
 For the most up-to-date product information, visit franklinwater.eu.

Try **Franklin Electric pump selector** now!
You can find and download the detail technical datasheets
for all available pump models.



PRODUCT OVERVIEW

FEATURES & BENEFITS

APPLICATIONS



Municipal water works



Drainage and dewatering



General industry



Agriculture, Irrigation



Mining industry



Offshore

HIGH EFFICIENCY AND CORROSION RESISTANCE

- High efficiency (up to 85 %)
- Diffusers and impellers made of investment casting stainless steel
- Balanced impellers
- Spring loaded, robust design check valve with two bearing bushings and one-piece valve cone
- Vesconite Hilube® top bearing bush (closed on top)
- PTFE+Graphite up-thrust bearing
- Shrink fit coupling
- Drinking water approvals

Accessories

- Cooling shrouds

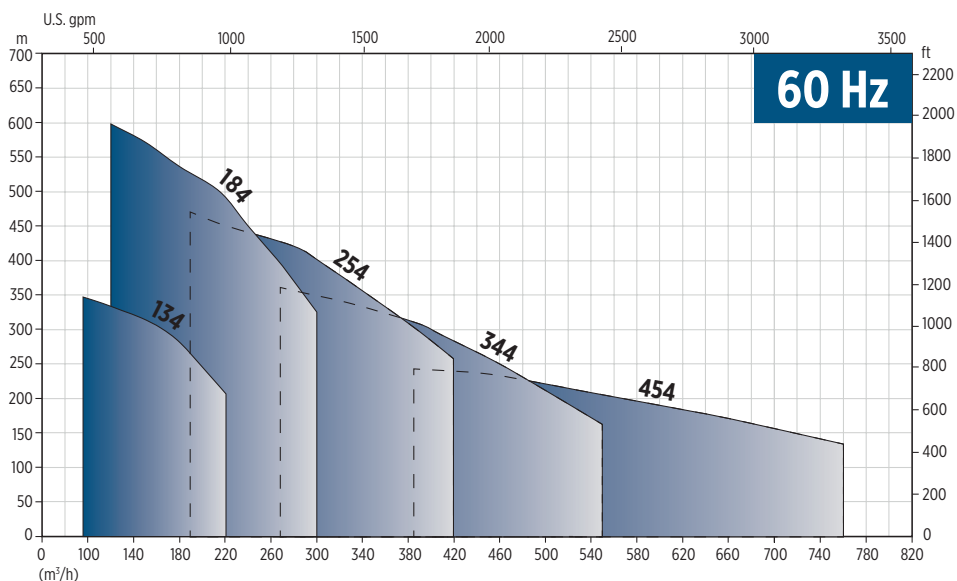
OPTIONS



- SD version with second cable guard
- Different impeller diameters for 10" and 12" pump
- Different constructive metallurgies: CF8/304 (I version), CF8M/316 (N version), DUPLEX (R version)
- Cable guard type H (High)

PRODUCT OVERVIEW

FAMILY CURVES





For detailed pumps models hydraulic performance curves and data, go to **Franklin Electric pump selector**



0006054 04/2025

GENERAL FEATURES

Model	8"		10"		12"	
	134	184	254	344	454	
Flow at best efficiency point [m ³ /h]:	166 ⁽¹⁾	210 ⁽¹⁾	329 ⁽¹⁾	393 ⁽¹⁾	533 ⁽¹⁾	
Number of stages:	1-12	1-11	1-9	1-5	1-4	
Type of impeller:	Semi axial	Semi axial	Semi axial	Semi axial	Semi axial	
Max Liquid temperature [°C]:	+65 ⁽²⁾					
Hydraulic efficiency [%]:	up to 81,8% ⁽¹⁾	up to 83,5% ⁽¹⁾	up to 83,3% ⁽¹⁾	up to 85% ⁽¹⁾	up to 84% ⁽¹⁾	
Application range [m ³ /h]:	90-200 ⁽¹⁾	120-300 ⁽¹⁾	190-420 ⁽¹⁾	265-550 ⁽¹⁾	390-760 ⁽¹⁾	
Max. head at minimum flow [m]:	347	598	462	348	242	
Shutoff [m]:	380	661,5	576	395	326	
Hydraulic connection (Dimensions):	Rp or NPT 5"	Rp or NPT 6" / Flanged D170 w/o counterflange	Rp or NPT 6" / Flanged D170 w/o counterflange	Flanged D220 with counterflange	Flanged D220 with counterflange	
	PN45	PN65	PN60	PN45	PN45	
Maximum allowable amount of sand:	100 g/m ³					
Motor power range [kW]:	up to 150	up to 350	up to 350	up to 350	up to 350	
Trimmed impeller diameters:	-	•	•	•	•	
Rotation:	counter clockwise when looking into the discharge					
Operation:	vertical or horizontal position (depends on the paired motor)					
Materials:	CF8/304 - CF8M/316 - DUPLEX					
Drinking water approvals:	 					

⁽¹⁾ Depending on the selected model

⁽²⁾ Refers to the pump. For electric pumps, please refer to the data table for the motor.

"-" = not available

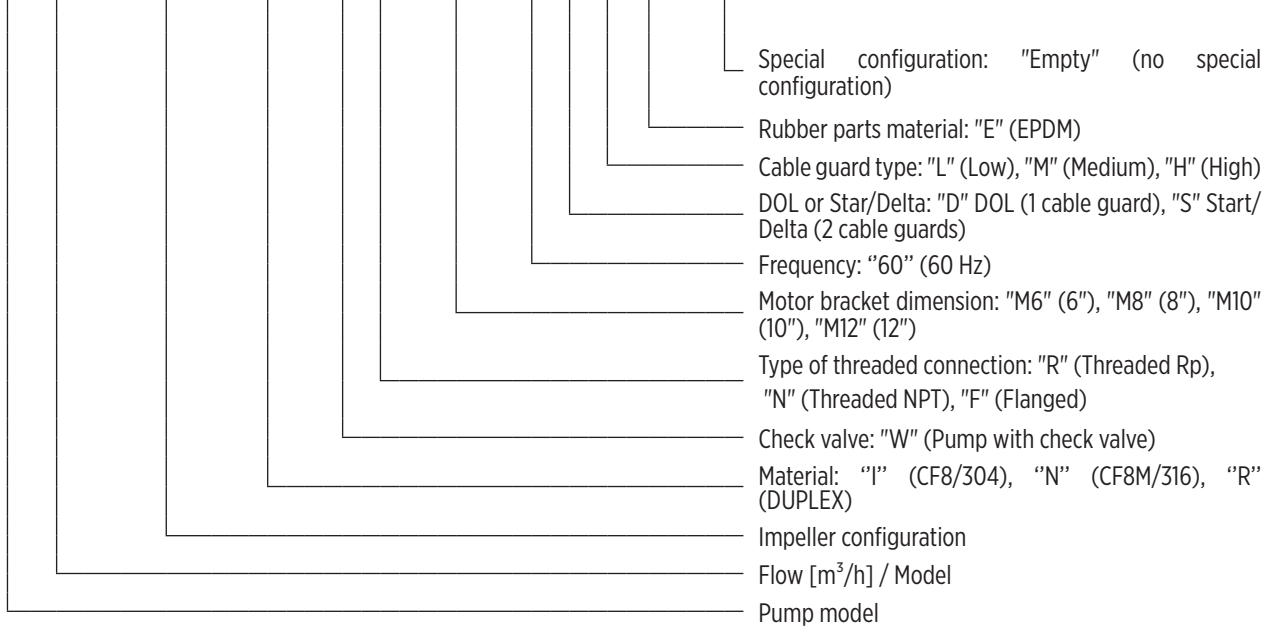
• = available



PRODUCT OVERVIEW

PUMP IDENTIFICATION CODE

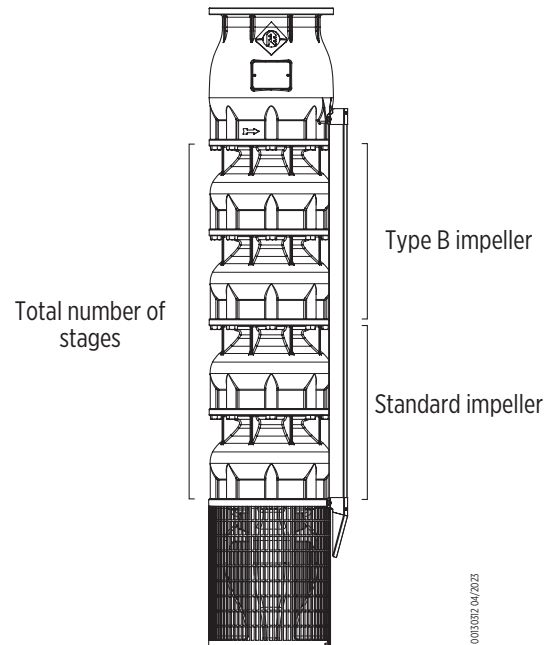
VSI 184 / 04/2B - I - W R - M8 - 60 D L E - A



00140103.04/2025

IMPELLER CONFIGURATION

Impeller configuration	Total number of stages	Number of impellers	
		Type B impeller	Standard impeller
04/2B	4	2	2

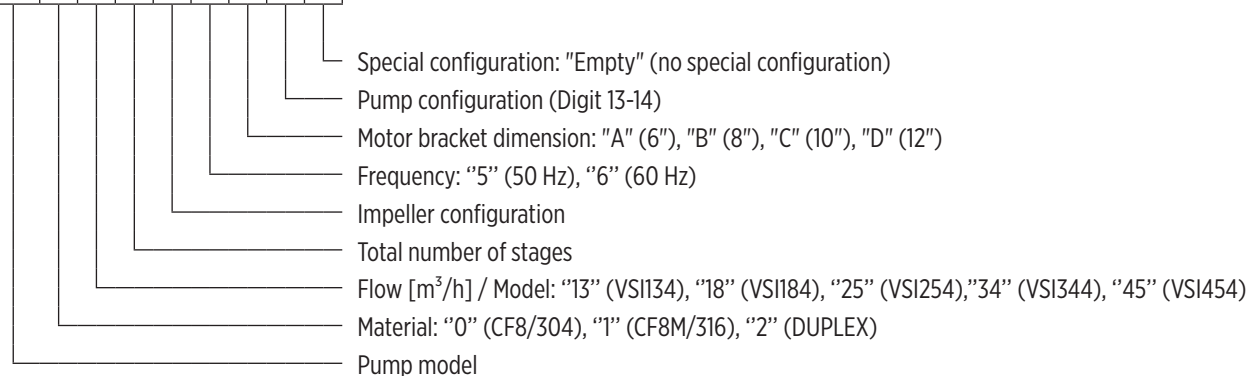


0015302.04/2025

PRODUCT OVERVIEW

PART NUMBER IDENTIFICATION CODE

97B 0 18 04 07 6 B 00 A

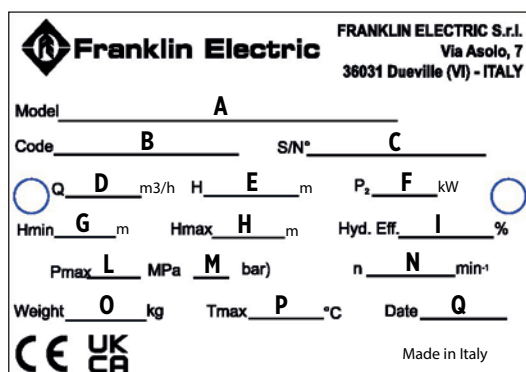


00140104 04/2025

PUMP CONFIGURATION

Digit 13-14	Check valve	Type of thread	DOL / SD	Cable guard type	Neck ring material	Bearing material	Diffuser and check valve OR
00	With check valve	RP	DOL	Low	EPDM	EPDM	EPDM
01	With check valve	RP	SD	Low	EPDM	EPDM	EPDM
32	With check valve	RP	DOL	Mid	EPDM	EPDM	EPDM
33	With check valve	RP	SD	Mid	EPDM	EPDM	EPDM

PRODUCT NAME PLATE



- A) Pump identification code
- B) Product code
- C) Serial number
- D) Operating flow range
- E) Operating head range
- F) Maximum mechanical power absorbed by the pump with rewindable motor
- G) Minimum head
- H) Maximum head
- I) Maximum pump efficiency
- L) Maximum operating pressure [Mpa]
- M) Maximum operating pressure [bar]
- N) Nominal rotation speed with rewindable motor
- O) Pump weight
- P) Maximum temperature of the pumped liquid (excluding industrial uses see below)
- Q) Year of production

00140092 04/2023

PARTS AND MATERIAL

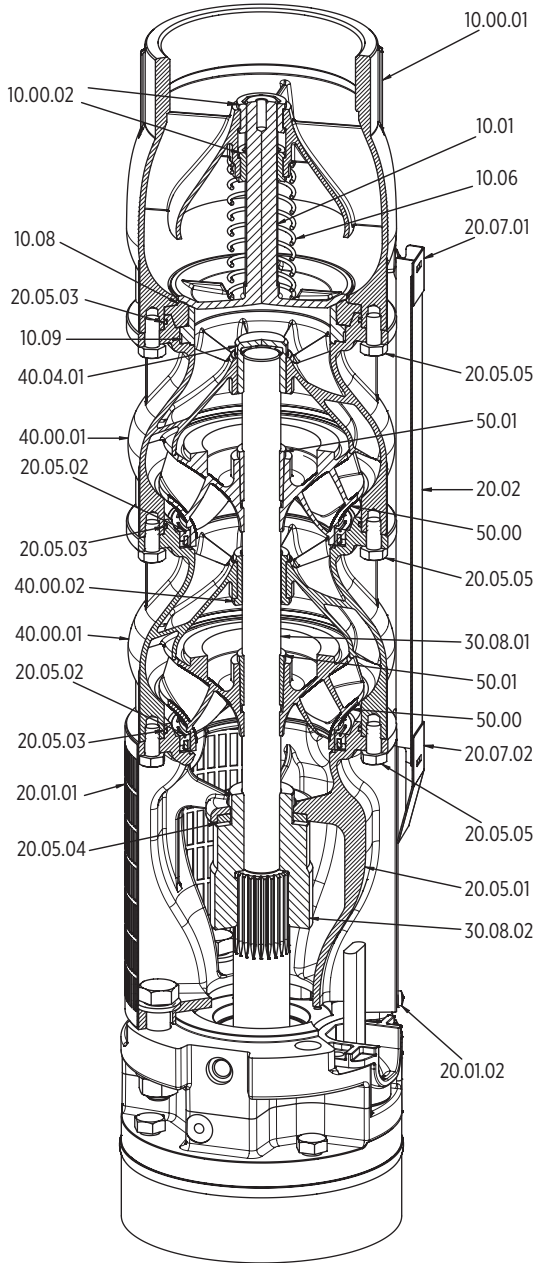
PARTS & MATERIAL

Ref. No.	Parts description	Material	Reference standard					
			I version		N version		R version	
			ASTM/AISI	DIN/EN	ASTM/AISI	DIN/EN	ASTM/AISI	DIN/EN
10.00.01	Discharge head	Stainless steel	CF8 (304)	1.4308	CF8M (316)	1.4408	-	1.4517
10.00.02	Valve bearing bush	EPDM	-					
10.01	Valve	Stainless steel	CF8 (304)	1.4308	CF8M (316)	1.4408	-	1.4517
10.06	Valve spring	Stainless steel	2205	1.4462	2205	1.4462	2205	1.4462
10.08	Valve gasket	EPDM	-					
10.09	Valve seat	Stainless steel	CF8M (316)	1.4408	CF8M (316)	1.4408	-	1.4517
10.11	Counter flange	Stainless steel	CF8M (316)	1.4408	CF8M (316)	1.4408	-	1.4517
20.01.01	Suction strainer	Stainless steel	316L	1.4404	316L	1.4404	904L	1.4539
20.01.02	Screws	Stainless steel	316	1.4401	316	1.4401	904L	1.4539
20.02	Cable guard	Stainless steel	316L	1.4404	316L	1.4404	904L	1.4539
20.05.01	Motor bracket	Stainless steel	CF8 (304)	1.4308	CF8M (316)	1.4408	-	1.4517
20.05.02	Neck ring	EPDM	-					
20.05.03	O-Ring	EPDM	-					
20.05.04	Up-thrust ring	PTFE + Graphite	-					
20.05.05	Screws	Stainless steel	316	1.4401	316	1.4401	2205	1.4462
20.05.06	Counter flange screws	Stainless steel	2205	1.4462	2205	1.4462	2205	1.4462
20.06.01	Motor adapter	Stainless steel	CF8M (316)	1.4408	CF8M (316)	1.4408	-	1.4517
20.06.02	Screws	Stainless steel	316	1.4401	316	1.4401	2205	1.4462
20.06.03	Washers	Stainless steel	316	1.4401	316	1.4401	2205	1.4462
20.06.04	Coupling adapter	Stainless steel	2205	1.4462	2205	1.4462	2205	1.4462
20.06.05	Stud bolts	Stainless steel	2205	1.4462	2205	1.4462	2205	1.4462
20.06.06	Washers	Stainless steel	2205	1.4462	2205	1.4462	2205	1.4462
20.06.07	Nuts	Stainless steel	2205	1.4462	2205	1.4462	2205	1.4462
20.07.01	Cable guard top end	Stainless steel	316L	1.4404	316L	1.4404	904L	1.4539
20.07.02	Cable guard bottom end	Stainless steel	316L	1.4404	316L	1.4404	904L	1.4539
30.08.01	Pump shaft	Stainless steel	431	1.4057	329	1.4460	329	1.4460
30.08.02	Coupling	Stainless steel	316	1.4401	316	1.4401	2205	1.4462
40.00.01	Diffuser	Stainless steel	CF8 (304)	1.4308	CF8M (316)	1.4408	-	1.4517
40.00.02	Bearing bush	EPDM	-					
40.04.01	Diffuser cap	Vesconite Hilube®	-					
50.00	Impeller	Stainless steel	CF8 (304)	1.4308	CF8M (316)	1.4408	-	1.4517
50.01	Taper lock	Stainless steel	316	1.4401	316	1.4401	329	1.4460

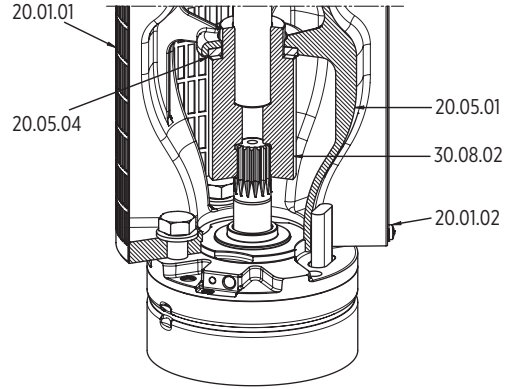
PARTS AND MATERIAL

VSI 8"

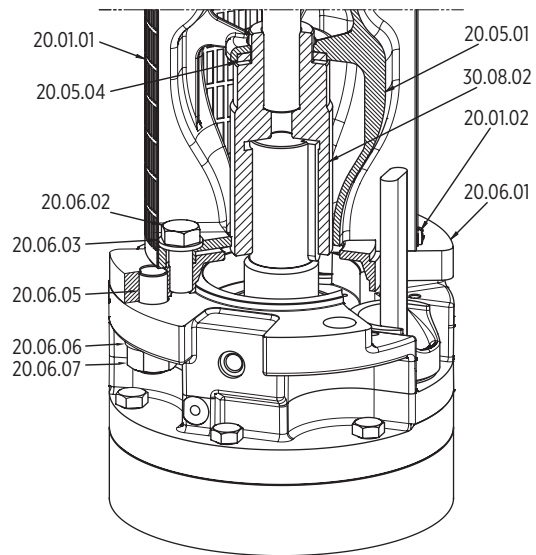
PUMP WITH 8" MOTOR



PUMP WITH 6" MOTOR



PUMP WITH 10" MOTOR

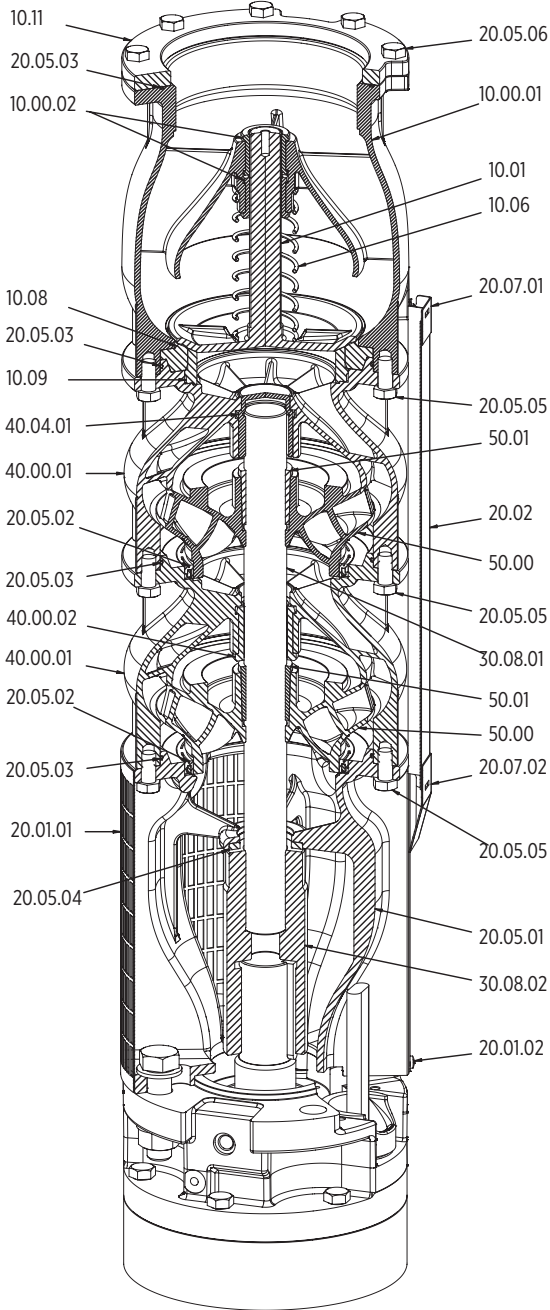


00153514 05/2023

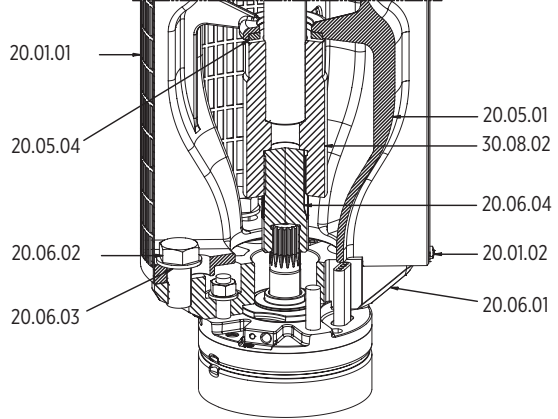
PARTS AND MATERIAL

VSI 10"

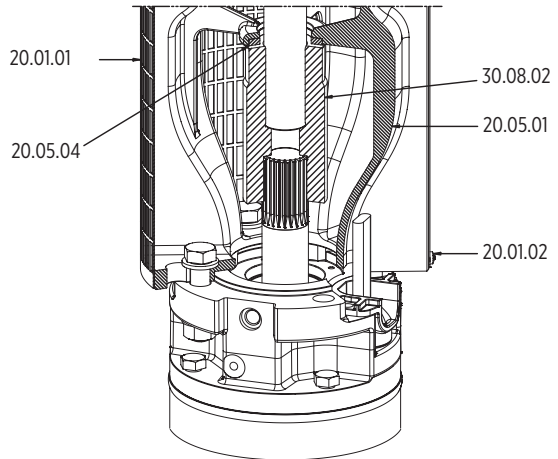
PUMP WITH 10" MOTOR



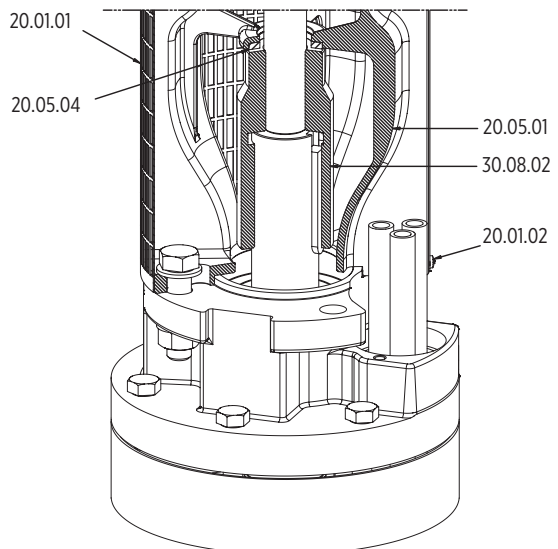
PUMP WITH 6" MOTOR



PUMP WITH 8" MOTOR



PUMP WITH 12" MOTOR

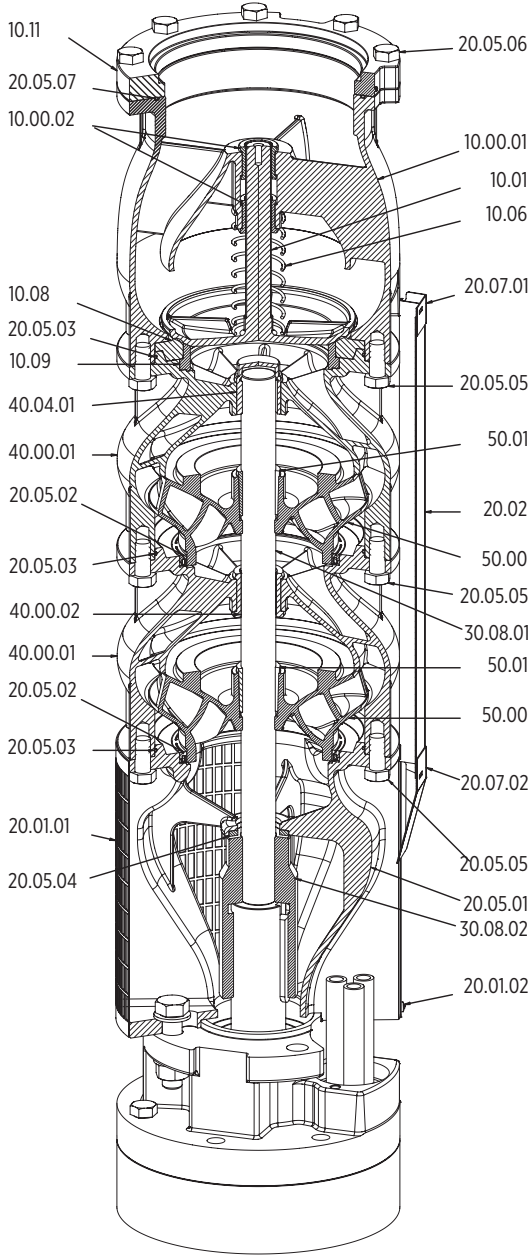


00130307 04/2023

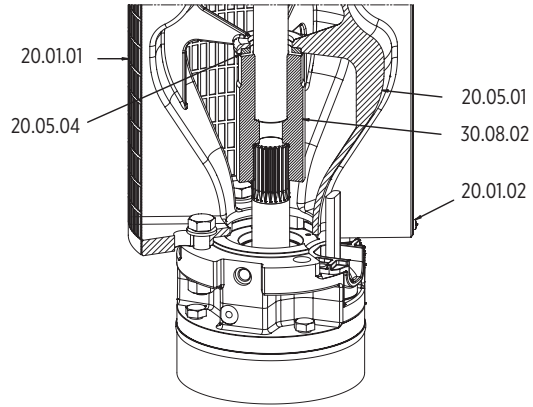
PARTS AND MATERIAL

VSI 12"

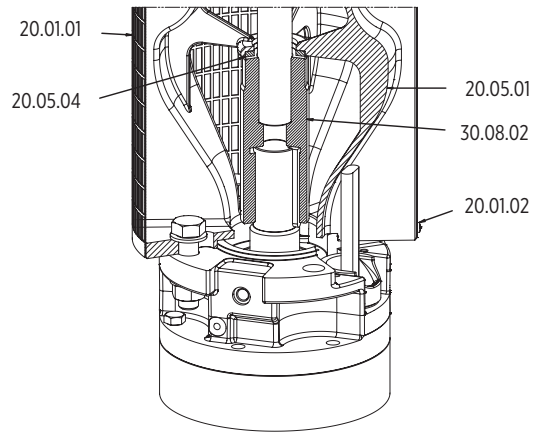
PUMP WITH 12" MOTOR



PUMP WITH 8" MOTOR



PUMP WITH 10" MOTOR



0016607 12/2013

HYDRAULIC PERFORMANCE 60 HZ

VSI 134

Pump model	Rated power		Q = Delivery														
			l/min 0	750	1500	1667	1834	2000	2167	2334	2500	2667	2834	3000	3084	3334	3667
			m ³ /h 0	45,0	90,0	100,0	110,0	120,0	130,0	140,0	150,0	160,0	170,0	180,0	185,0	200	220
	US gpm 0	198	396	440	484	528	572	616	660	704	748	792	814	880	968		
[kW]	[HP]	H = Total meters head of water column [m]															
VSI134/01	15	20	34,6	32,2	26,9	26,1	26	26,4	26,6	26	24,6	23	21,4	20,1	19,4	17	11,5
VSI134/02	26	35	65,8	62,2	55,7	54,4	53,7	53,5	53	51,7	49,5	46,7	43,7	40,5	38,9	33,8	25,4
VSI134/03	37	50	96,8	91,9	84,2	82,5	81,2	80,2	79,1	77	74	70,1	65,6	60,6	58,1	50,3	39
VSI134/04	55	75	130,1	124,2	115,6	113,4	111,6	110	108,3	105,8	102,1	97,3	91,5	84,8	81,3	70,7	56,7
VSI134/05	75	100	160,8	153,7	143,9	141,2	138,7	136,5	134,1	130,8	126,3	120,4	113	104,5	100	86,8	69,9
VSI134/06	75	100	191,4	182,9	171,9	168,7	165,6	162,7	159,6	155,5	150,1	143	134,1	123,7	118,4	102,5	82,8
VSI134/07	83	110	223,2	213,6	201,6	198	194,3	190,8	187,1	182,4	176,2	168,1	157,8	145,7	139,3	120,6	98,1
VSI134/08	110	150	254,7	243,9	230,7	226,6	222,3	218,1	213,7	208,4	201,4	192,2	180,4	166,5	159,2	137,8	112,4
VSI134/09	110	150	285,1	273	258,6	254	249	244,2	239,1	233	225,1	214,8	201,5	185,8	177,5	153,6	125,3
VSI134/10	130	175	318,2	305	289,3	284,3	278,7	273,1	267,4	260,6	251,9	240,6	225,9	208,4	199,2	172,4	141,3
VSI134/11	130	175	348,7	334,1	317	311,4	305,1	298,9	292,4	284,9	275,3	262,8	246,5	227,1	217	187,7	153,8
VSI134/12	150	200	380,1	364,6	346,7	340,7	333,9	327	319,9	311,8	301,4	287,9	270,3	249,1	238	205,9	169,1

Application range

HYDRAULIC PERFORMANCE 60 HZ

VSI 184

Pump model	Rated power		Q = Delivery														
			l/min 0	1334	2000	2250	2500	2750	3000	3167	3334	3584	4000	4417	4584	5000	5584
			m ³ /h 0	80,0	120,0	135,0	150,0	165,0	180,0	190,0	200,0	215,0	240,0	265,0	275,0	300	335
	US gpm 0	352	528	594	660	726	792	836	880	946	1056	1166	1210	1319	1473		
[kW]	[HP]	H = Total meters head of water column [m]															
VSI184/01/1C	18,5	25	39,3	37,6	34,8	32,8	31,3	30,3	29	27,8	26,2	23,6	19,3	14,9	12,9	7,1	-
VSI184/01/1B	22	30	45,1	42	39,2	37,4	36	35,1	33,9	32,7	31,1	28,4	24,1	19,4	17,5	11,8	-
VSI184/01/1A	26	35	51,3	47,4	44,7	42,6	41	40,6	40,1	39	37,3	34,5	30	25,4	23,5	17,9	-
VSI184/01	30	40	61,1	55	52,1	49,9	48,2	47,9	47,8	47	45,7	43,2	38,4	33,4	31,4	25,8	15,5
VSI184/02/2B	45	60	87,7	82,3	78,8	76,2	73,6	70,9	67,8	65,3	62,6	58,1	49,5	40,4	36,5	26,2	-
VSI184/02/1B	55	75	105,7	97,4	94	91,1	88,1	86	84,1	82,3	80,1	75,7	66,6	57,4	53,4	42,9	24,7
VSI184/02	75	100	121,3	110,8	106,9	103,9	100,8	98,7	96,9	95,3	93,3	89,3	80	70,7	66,7	56,4	38,5
VSI184/03/2B	75	100	148,1	137,4	133,2	129,4	125,2	121,3	117,3	114,3	110,9	104,5	91,1	77,4	71,7	56,4	29,7
VSI184/03/1B	83	110	164,0	151,2	146,2	142,5	138,4	134,5	130,6	127,8	124,6	118,5	104,9	91,4	85,5	70,3	44,0
VSI184/03	93	125	180,2	165,2	160,1	156,2	151,7	147,8	144,3	141,9	139,1	133,3	119,4	105,9	99,8	84,8	59,0
VSI184/04/2B	110	150	207,7	192,5	186,7	182,4	177,4	171,6	165,6	161,7	157,5	149,6	131,7	113,8	106	86	51,3
VSI184/04/1B	110	150	223,1	205,8	199,7	195,1	189,7	183,9	178,3	174,7	170,7	163	144,8	127	119,1	99,2	64,9
VSI184/04	130	175	240,7	221,1	214,9	210,1	204,2	198,4	193,1	189,8	186,2	178,8	160,3	142,5	134,5	114,7	81,2
VSI184/05/2B	130	175	267,4	247,7	240,5	235,2	228,8	221,1	213,3	208,5	203,4	193,8	171,2	149,1	139,3	114,6	72,3
VSI184/05/1B	150	200	283,6	261,8	254,7	249,3	242,5	234,9	227,5	223,1	218,4	209,1	186,3	164,2	154,3	129,6	87,7
VSI184/05	150	200	299,2	275,2	267,7	262	254,8	247,2	240,1	236	231,6	222,4	199,3	177,3	167,2	142,6	101,3
VSI184/06/2B	185	250	327,8	303,8	295,9	289,9	282,2	272,8	263,3	257,8	252,1	241,1	213,9	187,5	175,7	146,1	95,8
VSI184/06/1B	185	250	343,5	317,2	309	302,7	294,6	285,2	276,1	270,8	265,4	254,6	227,2	200,8	188,8	159,4	109,7
VSI184/06	185	250	359,0	330,5	322,1	315,5	307	297,6	288,8	283,8	278,7	268	240,3	214	201,9	172,6	123,4
VSI184/07/2B	185	250	385,7	357,1	347,7	340,7	331,6	320,3	309	302,5	295,9	282,9	251,2	220,6	206,8	172,6	114,5
VSI184/07/1B	220	300	406,7	375,9	367,1	360,3	351	339,7	328,8	322,9	317,1	304,9	273	242,3	228,4	194	136,6
VSI184/07	220	300	422,5	389,5	380,5	373,4	363,7	352,4	341,8	336,2	330,7	318,8	286,6	256	241,9	207,7	150,8
VSI184/08/2B	220	300	449,7	416,7	406,8	399,3	389	375,9	362,9	355,8	348,8	334,7	298,4	263,4	247,6	208,3	142,5
VSI184/08/1B	250	335	465,3	430	420	412,3	401,6	388,5	375,9	369,1	362,4	348,5	312	277,1	261,1	222	156,7
VSI184/08	250	335	481,1	443,6	433,3	425,2	414,2	401	388,8	382,3	375,9	362,2	325,5	290,6	274,5	235,5	170,8
VSI184/09/2B	250	335	508,1	470,5	459,5	451	439,3	424,3	409,6	401,6	393,7	377,9	336,9	297,7	279,9	236	162,3
VSI184/09/1B	250	335	523,8	484	472,6	463,9	451,8	436,8	422,4	414,7	407,1	391,4	350,2	311	293	249,3	176,3
VSI184/09	300	400	542,7	500,8	489,8	481	468,7	453,7	439,8	432,5	425,5	410,5	369,3	330,1	312	268,2	195,6
VSI184/10/2B	300	400	570,0	528	516,2	507,1	494,2	477,4	460,9	452,2	443,8	426,6	381,1	337,6	317,8	268,9	187,4
VSI184/10/1B	300	400	585,8	541,5	529,5	520,1	506,8	490	473,9	465,5	457,4	440,4	394,7	351,3	331,3	282,6	201,6
VSI184/10	300	400	601,6	555,1	542,8	533,1	519,4	502,6	486,9	478,8	470,9	454,2	408,3	364,9	344,7	296,2	215,8
VSI184/11/2B	300	400	628,7	582,1	569,1	558,9	544,6	526	507,8	498,2	488,9	470	419,9	372,2	350,3	296,8	207,4
VSI184/11/1B	350	470	645,7	596,9	583,9	573,6	559	540,3	522,5	513,3	504,4	485,8	435,6	387,9	365,8	312,4	223,6
VSI184/11	350	470	661,5	610,5	597,2	586,6	571,6	552,9	535,4	526,5	517,9	499,6	449,1	401,4	379,2	326	237,7

Application range

HYDRAULIC PERFORMANCE 60 HZ

VSI 254

Pump model	Rated power		Q = Delivery														
			l/min 0	1600	3167	3417	3834	4167	4500	4834	5167	5667	6167	6500	6750	7000	7250
			m ³ /h 0	96	190	205	230	250	270	290	310	340	370	390	405	420	435
	US gpm 0	423	836	902	1012	1100	1188	1276	1363	1495	1627	1715	1781	1847	1913		
[kW]	[HP]	H = Total meters head of water column [m]															
VSI254/01/1C	26	35	45,3	38,6	31,7	32,1	32,2	30,1	27,8	25,4	22,9	18,8	14,4	11,1	8,1	4,5	-
VSI254/01/1B	37	50	53,7	45,6	38	38,5	38,7	37,7	35,5	32,9	30,4	26,4	22,1	18,9	16,2	13	-
VSI254/01/1A	37	50	58,5	49,3	41,8	41,2	42,1	41	39,5	37,5	34,9	30,9	26,6	24	21,2	17,7	-
VSI254/01	45	60	65,3	55,3	47,3	47,1	47,3	46	45	43,6	41,3	37,3	32,9	29,7	27,2	24,3	-
VSI254/02/2B	75	100	106,2	92,4	81,3	81	79,1	76,9	73,5	68,6	63	55,7	47,9	41,9	36,9	31,4	-
VSI254/02/1B	75	100	118,0	102,2	90,8	89,5	87,7	85,1	82,9	79,2	73,8	66,5	58,6	52,7	47,9	42,7	37,6
VSI254/02	93	125	131,2	113,5	101,7	100,5	98,7	96,6	94,7	91,7	87,1	79,1	71,1	65,1	60,6	55,7	50,8
VSI254/03/3B	93	125	157,5	138,2	123,5	122,6	118,3	114,9	110,2	102,9	94,2	83,7	72,3	63,7	56,3	48,4	40,6
VSI254/03/2B	110	150	170,1	148,6	133,8	131,6	127,6	123,8	120,5	114,4	105,9	95,4	83,9	75,3	68,2	60,6	53,1
VSI254/03/1B	110	150	182,2	158,9	143,7	141,5	137,6	134,2	131	125,5	117,8	106,6	95	86,3	79,4	72,1	64,8
VSI254/03	130	175	196,3	170,9	155,2	153,1	149,1	146,2	143,1	138,3	131,4	119,4	107,7	99	92,4	85,4	78,4
VSI254/04/3B	130	175	222,0	194,9	176,4	173,2	167,1	162	157,3	148,8	137,3	123,5	108,5	97,2	87,8	77,9	68
VSI254/04/2B	150	200	235,2	206,1	187,5	184,4	178,2	173,6	169,2	161,4	150,6	136,1	121	109,6	100,4	90,8	81,1
VSI254/04/1B	150	200	247,4	216,4	197,3	194,2	188,1	184	179,6	172,3	162,3	147,1	131,8	120,5	111,5	102,1	92,7
VSI254/04	185	250	261,6	228,6	209,3	206,3	200,3	196,6	192,6	186,1	176,9	161,1	145,6	134,3	125,5	116,4	107,3
VSI254/05/3B	185	250	287,6	252,8	230,8	226,7	218,5	212,6	207,1	197	183	165,3	146,5	132,5	121	108,9	96,9
VSI254/05/2B	185	250	299,8	263,1	240,7	236,6	228,4	223	217,5	207,9	194,8	176,4	157,6	143,5	132,2	120,4	108,7
VSI254/05/1B	220	300	317,0	278	255,6	251,7	243,5	238,5	233,7	225,2	212,9	193,8	174,6	160,7	149,5	138	126,5
VSI254/05	220	300	329,5	288,7	265,8	262	253,8	249,3	244,5	236,6	225,2	205,4	186,2	172,2	161,2	150	138,8
VSI254/06/3B	220	300	355,9	313,3	287,7	282,9	272,5	265,7	259,6	248,1	231,6	210	187,4	170,8	157,1	142,9	128,7
VSI254/06/2B	220	300	368,4	323,9	297,9	293	282,7	276,4	270,3	259,4	243,8	221,5	198,8	182,1	168,6	154,7	140,9
VSI254/06/1B	250	335	380,8	334,3	308	303,3	292,9	287,2	281,1	270,8	256,1	233,1	210,3	193,6	180,3	166,7	153,1
VSI254/06	250	335	393,2	344,8	318,1	313,4	303	297,8	291,8	282,1	268,2	244,5	221,6	204,8	191,8	178,5	165,2
VSI254/07/3B	250	335	419,3	369,2	339,8	333,9	321,4	313,9	306,5	293,1	274,4	248,8	222,6	203,2	187,4	171,2	154,9
VSI254/07/2B	300	400	434,9	382,7	353,2	347,6	335,1	328	321,1	308,6	290,8	264,4	238	218,6	203	186,9	170,9
VSI254/07/1B	300	400	447,5	393,3	363,4	357,8	345,3	338,8	331,9	320,1	303,1	276,1	249,5	230,2	214,7	199	183,2
VSI254/07	300	400	460,0	403,9	373,6	368,1	355,6	349,5	342,7	331,5	315,4	287,7	261	241,6	226,4	210,9	195,5
VSI254/08/3B	300	400	486,3	428,5	395,5	388,9	374,2	365,9	357,8	342,8	321,8	292,2	262,2	240,2	222,2	203,8	185,3
VSI254/08/2B	300	400	498,8	439	405,6	399	384,4	376,6	368,5	354,2	333,9	303,7	273,6	251,5	233,8	215,6	197,5
VSI254/08/1B	350	470	512,5	450,7	417	410,5	395,9	388,6	380,7	367,1	347,8	316,8	286,6	264,5	246,9	229,1	211,2
VSI254/08	350	470	525,0	461,3	427,2	420,7	406,1	399,3	391,4	378,4	360	328,4	298	275,9	258,5	241	223,4
VSI254/09/3B	350	470	551,2	485,8	449	441,4	424,6	415,5	406,4	389,7	366,3	332,8	299,1	274,4	254,3	233,7	213,2
VSI254/09/2B	350	470	563,6	496,3	459,1	451,6	434,8	426,2	417	400,9	378,4	344,3	310,5	285,7	265,8	245,6	225,3
VSI254/09/1B	350	470	576,0	506,8	469,1	461,7	444,9	436,8	427,7	412,2	390,5	355,6	321,7	296,9	277,2	257,3	237,4

Application range

HYDRAULIC PERFORMANCE 60 HZ

VSI 344

Pump model	Rated power		Q = Delivery														
			l/min 0	3334	4417	4667	5000	5417	5834	6500	6917	7167	7750	8334	8834	9167	10000
			m ³ /h 0	200	265	280	300	325	350	390	415	430	465	500	530	550	600
	US gpm 0	880	1166	1232	1319	1429	1539	1715	1825	1891	2045	2199	2331	2419	2638		
[kW]	[HP]	H = Total meters head of water column [m]															
VSI344/01/1C	55	75	59,9	55,2	48,6	46,5	45,6	45,3	42,9	37,5	34	31,8	26,6	20,9	15,8	12,1	-
VSI344/01/1B	75	100	71,2	63,8	58,6	57	57,1	56	53,1	47,9	44,4	42,2	37	31,3	26	22,3	11,3
VSI344/01/1A	75	100	83,3	72,8	67,1	67,1	67,2	65,8	62,9	57,8	54	51,8	46,5	40,6	35,1	31,4	20,3
VSI344/01	93	125	95,2	82,7	76,6	75	74,1	75,4	74,3	69,5	66	63,8	58,3	52,3	47,1	43,4	32,2
VSI344/02/2C	93	125	113,0	107,5	96,9	93,7	92	89,1	83,8	73,6	66,7	62,3	51,9	41	31,2	24	0,0
VSI344/02/2B	130	175	140,0	130,1	121,6	119,6	118,2	114,7	109,5	98,5	91,9	87,7	76,9	65,6	55,6	48,4	28,4
VSI344/02/1C	150	200	149,6	136,7	126,5	123,5	121,9	120,7	117	107,3	100,5	96,1	85,3	74,1	64,1	57,1	36,5
VSI344/02/2A	150	200	161,5	146,5	137	136,9	136,8	133,3	127,1	116,7	109,3	104,9	94,3	83	72,2	64,7	44,7
VSI344/02/1B	150	200	163,8	148,7	139,4	137,2	135,2	133,8	130,4	119,9	113,3	109,1	98	86,3	76,5	69,3	49,0
VSI344/02/1A	185	250	173,9	156,6	147	145,1	144,4	143,4	139	129,2	121,9	117,7	106,9	95,3	84,9	77,5	57,1
VSI344/02	185	250	187,2	166,2	156,3	153,6	151,4	150,4	148	139,2	132,5	128,1	117,2	106,3	96,4	89	69,7
VSI344/03/2C	185	250	203,3	189,8	175,5	171,4	168,7	165,3	158,8	144,2	134	127,3	111,3	94,9	80,2	69,8	-
VSI344/03/2B	220	300	234,7	217,5	205,4	202,6	199,3	195,5	190,2	174,2	164,5	158,3	141,8	124,3	109,5	99,2	69,4
VSI344/03/1C	220	300	243,1	221,8	208,1	204,2	200,9	197,8	192,8	179,2	169,3	162,7	146,5	130,3	115,6	104,8	0,0
VSI344/03/1B	250	335	257,3	234,1	221,3	217,9	214,4	211	206,5	192,2	182,4	176	159,6	142,9	128,3	117,5	89,0
VSI344/03/1A	250	335	266,6	241	227,6	224,7	222,4	219,5	213,8	199,9	189,5	183,1	166,8	150,4	135,2	124,1	95,6
VSI344/03	250	335	279,9	250,4	236,9	233,1	229,6	226,3	222,7	210	200,2	193,5	177,2	161,4	146,7	135,7	108,3
VSI344/04/2C	300	400	298,0	276,5	259	253,8	249,4	244,4	236,5	218,2	205	196,1	174,6	153,1	133,6	119,4	-
VSI344/04/3B	300	400	304,0	284,4	269,3	266,1	261,5	255,3	247,8	226,1	213,3	205,1	183,1	159,8	140,3	126,5	87,3
VSI344/04/2B	300	400	326,7	301,3	285,4	281,5	276,5	270,8	264,1	244,1	231,3	222,8	200,9	178,5	159,1	144,9	107,1
VSI344/04/1C	300	400	335,1	305,3	287,9	282,9	278,3	273	266,6	249,1	236,1	227,2	205,6	184,5	165,1	150,6	-
VSI344/04/1B	350	470	350,0	318,4	301,9	297,5	292,7	287	281,3	263,1	250,2	241,6	219,8	198,1	178,8	164,3	127,6
VSI344/04/1A	350	470	359,3	325,3	308,3	304,3	300,7	295,5	288,6	270,8	257,4	248,7	227,1	205,7	185,8	170,9	134,3
VSI344/04	350	470	372,7	334,8	317,7	312,7	308	302,4	297,6	281	268,1	259,2	237,5	216,7	197,4	182,6	147,1
VSI344/05/2C	350	470	389,1	358,9	337,3	331,2	325,5	318,2	308,9	286,4	270	258,9	231,9	205,7	181,4	163,6	-
VSI344/05/3B	350	470	395,1	367,2	348	343,5	337,2	329,1	320,1	294,3	278,3	267,8	240,3	212,2	188,1	170,5	123,6

Application range

HYDRAULIC PERFORMANCE 60 HZ

VSI 454

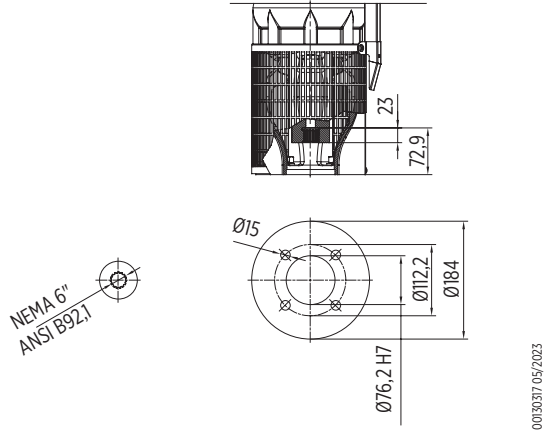
Pump model	Rated power		Q = Delivery														
			l/min 0	5000	6500	6834	7167	8000	8834	9334	10000	10500	11167	11834	12334	12667	13167
			m ³ /h 0	300	390	410	430	480	530	560	600	630	670	710	740	760	790
	US gpm 0	1319	1715	1803	1891	2111	2331	2463	2638	2770	2946	3122	3254	3342	3474		
[kW]	[HP]	H = Total meters head of water column [m]															
VSI454/01/1F	75	100	66,9	163,1	47,9	48,9	47,4	43,5	38,7	35,8	31,8	28,5	23,7	19	15	-	-
VSI454/01/1E	75	100	71,6	138,7	52,3	53	52	48	43,4	40,3	36,3	33,2	28,6	23,6	19,3	16,4	-
VSI454/01/1D	83	110	78,4	23,3	53,9	55,5	56,4	52,5	47,9	44,8	40,8	37,5	32,9	28,3	24,1	21,2	-
VSI454/01/1C	93	125	83,4	76,1	59,4	60	59,9	56,9	52,3	49,3	45,2	41,9	37,4	32,8	28,9	26,2	20,3
VSI454/01/1B	93	125	87,5	72,1	62	62,8	63	60,6	56,3	53,3	48,9	45,9	41,6	37	33,5	31,2	24,9
VSI454/01/1A	110	150	93,7	97,4	66,8	68,1	68	65,3	61,9	58,9	55,1	52,1	47,6	42,8	38,9	36,3	32,2
VSI454/01	130	175	101,1	117,2	70,7	72	72	70,5	68,5	65,9	62	59,1	54,8	50,7	47,1	44,6	39,4
VSI454/02/2F	130	175	126,6	206,1	94,4	93,4	91	85,7	74,5	68,7	61,3	55,2	46,5	37,2	29,5	-	-
VSI454/02/1E1F	130	175	131,3	182,8	98,6	97,4	95,5	90,1	79,1	73,1	65,7	59,8	51,3	41,8	33,8	-	-
VSI454/02/2E	150	200	136,9	170,4	102,8	102,1	100,4	94,9	84,8	78,3	70,7	64,9	56,5	46,9	38,7	33,2	-
VSI454/02/1D1E	150	200	143,5	71,4	104,4	104,5	104,5	99	88,9	82,5	74,9	68,9	60,6	51,2	43,2	37,9	-
VSI454/02/2D	150	200	149,7	85,6	107,9	107,8	107,5	102,4	93,4	86,8	79	72,8	64,2	55,5	48	42,9	-
VSI454/02/1C1D	185	250	155,6	135,3	114,2	113,4	112	107,7	99	92,3	84,3	78,2	69,7	60,9	53,7	48,7	-
VSI454/02/2C	185	250	159,4	149,9	119,3	118	116,1	110,8	102,1	95,7	88	82,1	73,9	64,5	56,9	51,8	42,7
VSI454/02/1F	185	250	160,8	116,8	117,6	116,6	115,7	112,8	104,4	98,8	91,4	85,7	77,6	68,8	61,5	-	-
VSI454/02/1E	185	250	165,7	113,5	121,2	120,6	119,8	116,7	109,1	103,1	95,5	89,9	81,9	73,1	65,6	60,5	-
VSI454/02/2B	185	250	167,8	139,9	125,8	124,7	123,3	118,2	109,3	103,1	95,8	89,9	81,6	72,3	65,3	60,6	51
VSI454/02/1D	185	250	172,0	133,7	124,9	124,1	122,9	120,2	113,6	107,4	99,7	93,8	85,6	77,4	70,4	65,6	-
VSI454/02/1C	220	300	178,6	147,1	132,6	131,3	129,6	126,2	119,9	114,3	106,7	101	93,1	84,3	77	72,1	63,7
VSI454/02/1B	220	300	182,9	155,2	136,6	135,6	134	129,8	123,5	117,8	110,7	105,1	96,8	88	81	76,3	67,6
VSI454/02/1A	220	300	189,3	137,7	141,3	140,7	139,6	135,9	130,3	124,6	116,9	111,2	103	94,3	87,4	82,6	74,7
VSI454/02	250	335	195,6	118,1	146,6	146,2	145,1	142,4	135,9	131	123,9	118	109,7	101,6	94,6	89,7	81,5
VSI454/03/2F	250	335	222,5	164,1	166	163	161	157	142,5	133,8	123	114,4	102,4	88,9	78	-	-
VSI454/03/1E1F	250	335	227,4	157,9	169,5	167	165,2	161	147,3	138,2	127,2	118,7	106,9	93,4	82,2	-	-
VSI454/03/2E	250	335	232,3	152	173	170,9	169,4	164,9	152	142,6	131,3	123,1	111,3	97,8	86,4	78,8	-
VSI454/03/1D1E	300	400	240,6	170,8	178,5	176,3	174,3	170,2	158,9	149,3	137,7	129,2	117,1	104,2	93,4	86,1	-
VSI454/03/2D	300	400	247,1	188,6	182,4	180	177,5	173,7	163,7	153,8	142,1	133,4	121	108,6	98,5	91,5	-
VSI454/03/1C1D	300	400	250,9	209,6	187,7	184,8	181,7	177,2	166,7	157,4	145,9	137,4	125,4	112,5	101,8	94,6	-
VSI454/03/2C	300	400	254,8	230,5	193	189,5	185,8	180,6	169,7	160,9	149,7	141,4	129,8	116,2	105,1	97,6	86
VSI454/03/1F	300	400	256,5	205,1	194,1	191,9	189,8	185,8	173,1	165,1	154,5	145,7	133,6	120,8	110	102,7	-
VSI454/03/2B	300	400	263,4	244,9	201	198	194,6	187,8	177	167,9	157,8	149,5	137,1	123,6	113,1	106,1	93,9
VSI454/03/1E	300	400	261,5	197,7	197,6	195,9	194	189,8	177,9	169,5	158,7	150,1	138,1	125,3	114,3	106,9	95,5
VSI454/03/1D	300	400	268,0	216,3	201,4	199,6	197,2	193,3	182,6	174	163,1	154,2	141,9	129,7	119,3	112,2	99,8
VSI454/03/1C	300	400	271,8	237	206,7	204,3	201,3	196,7	185,7	177,6	166,9	158,2	146,3	133,5	122,6	115,2	103,8
VSI454/03/1B	350	470	276,8	243,8	211,4	209,2	206,4	201	190,1	181,9	171,7	163,1	150,7	137,9	127,4	120,3	108,5
VSI454/03/1A	350	470	283,2	226,6	216	214,2	212	207,1	196,8	188,7	177,9	169,1	156,9	144,2	133,7	126,6	115,6
VSI454/03	350	470	289,5	118,2	221,8	219,8	217,5	213,5	202,4	195,1	184,8	175,8	163,6	151,5	140,9	133,5	122,4
VSI454/04/2F	350	470	316,3	251,4	240,6	236,5	233,4	228	208,9	197,8	183,8	172,2	156,2	138,7	124,2	114,4	-
VSI454/04/1E1F	350	470	321,3	245,3	244,1	240,5	237,5	232	213,7	202,2	188	176,5	160,7	143,2	128,5	118,5	-
VSI454/04/2E	350	470	326,2	239,4	247,7	244,4	241,7	235,9	218,4	206,6	192,2	180,9	165,1	147,6	132,7	122,6	108,2

Application range

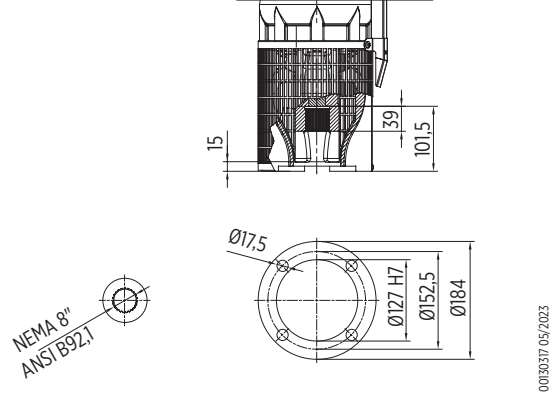
MOTOR BRACKETS

VSI 8"

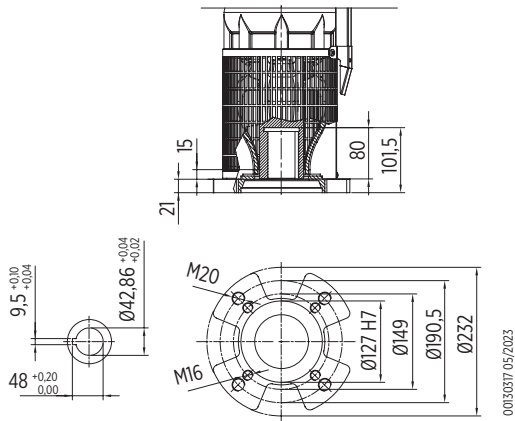
6" MOTOR



8" MOTOR



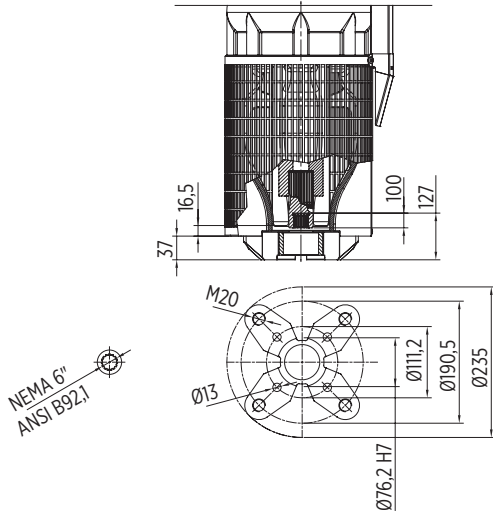
10" MOTOR



MOTOR BRACKETS

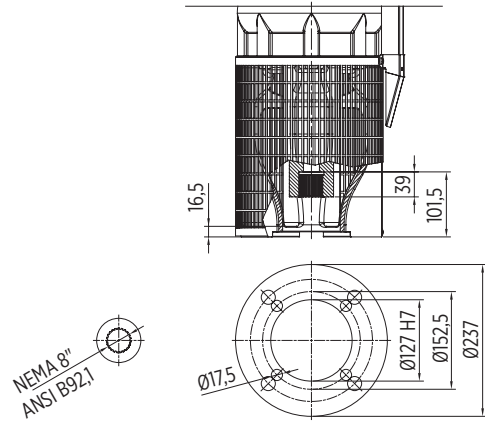
VSI 10"

6" MOTOR ⁽¹⁰⁾



00130318 05/2023

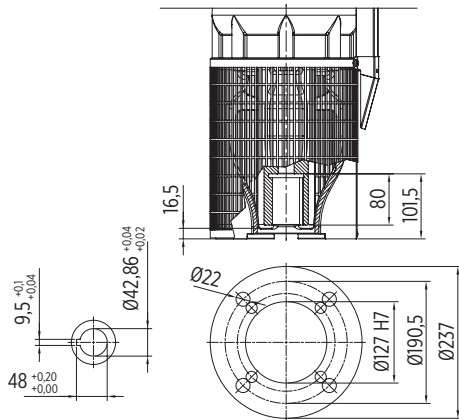
8" MOTOR



00130318 05/2023

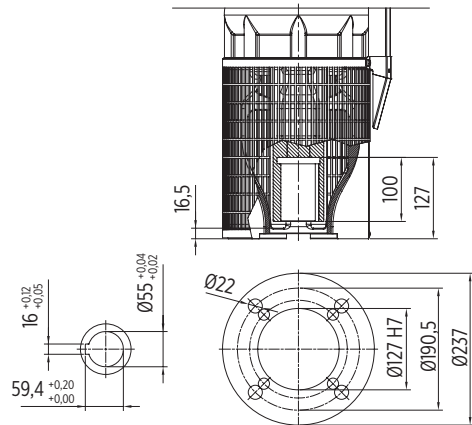
⁽¹⁰⁾ Necessary kit P10xM6 (not included, Ref. n. 20.06, Code 14251020).

10" MOTOR



00130318 05/2023

12" MOTOR

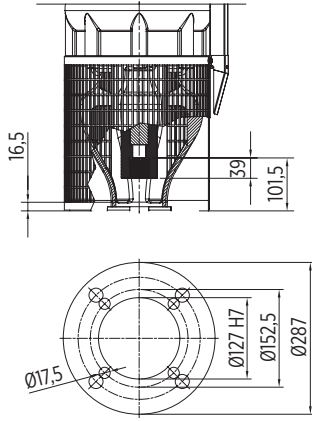


00130318 05/2023

MOTOR BRACKETS

VSI 12"

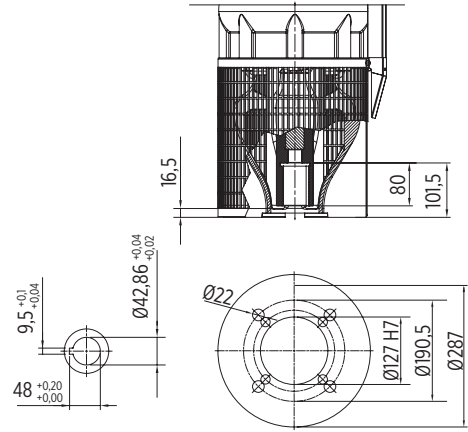
8" MOTOR



NEMA 8"
ANSI B92.1

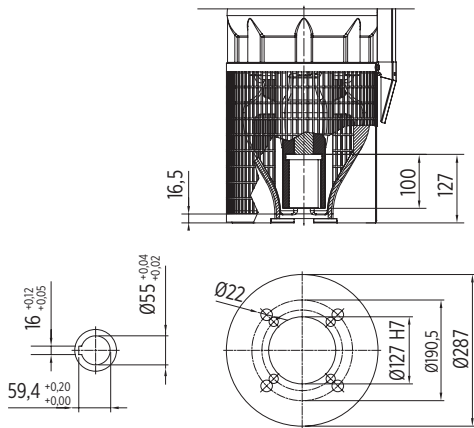
00130333.12/2023

10" MOTOR



00130333.12/2023

12" MOTOR

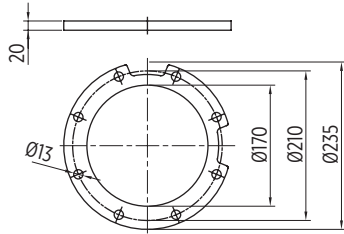


00130333.12/2023

COUNTERFLANGES

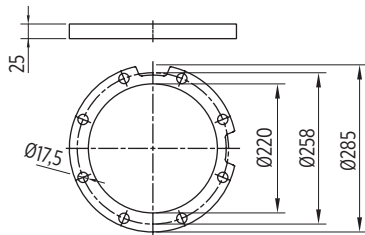
VSI 10"

14256010 - KIT C/F VSI 10" 1.4401/CF8M
14256011 - KIT C/F VSI 10" 1.4460/DUPLEX



0050319 05/2023

VSI 12"

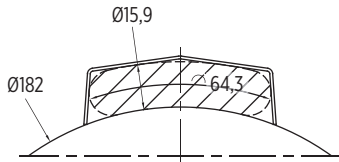


0050334 12/2023

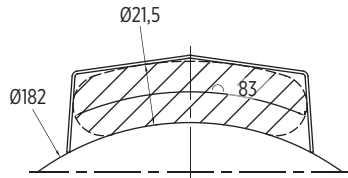
CABLE GUARDS

VSI 8"

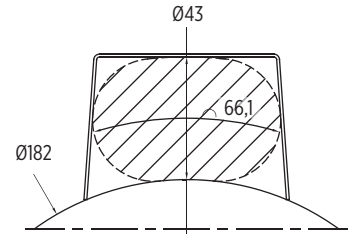
LOW (L)



MEDIUM (M)



HIGH (H)

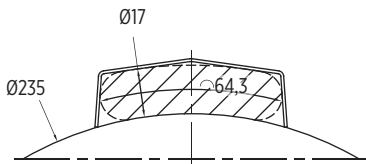


* Dimensions in [mm]

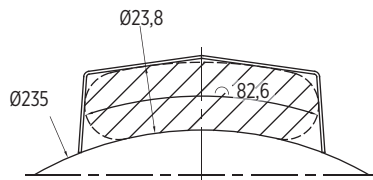
00130318 05/2023

VSI 10"

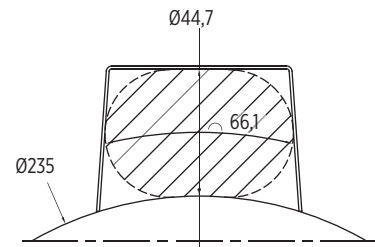
LOW (L)



MEDIUM (M)



HIGH (H)

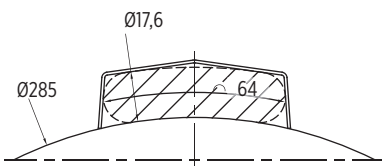


* Dimensions in [mm]

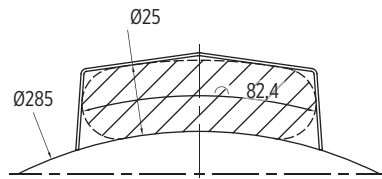
00130318 05/2023

VSI 12"

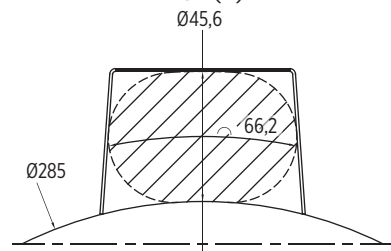
LOW (L)



MEDIUM (M)



HIGH (H)

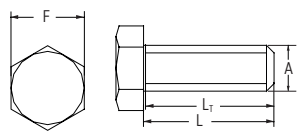
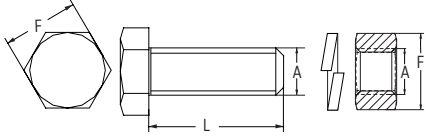
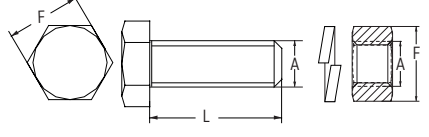


* Dimensions in [mm]

00130318 05/2023

MOTOR/PUMP CONNECTION SCREWS

MOTOR/PUMP CONNECTION SCREWS

	Motor type	Material	L / LT [mm]	Thread type [mm]	F [mm]	Code
	6" CT	316SS	38.1	1/2-20UNF	19	308 659 318
	8" REW	316SS	70	M16	24	308 659 327
	10" REW 12" REW	316SS	80	M20	30	308 659 319



Franklin Electric

Franklin Electric Europa GmbH
Rudolf-Diesel-Str. 20 - 54516 Wittlich
GERMANY
Phone: +49 (0) 6571 - 105-0
Fax: +49 (0) 6571 - 105-510
Email: info@franklin-electric.de

Franklin Electric S.r.l.
Via Asolo, 7 - 36031 Dueville (Vicenza)
ITALY
Phone: +39 0444 361114
Fax: +39 0444 365247
Email: sales.it@fele.com



franklinwater.eu



1000022362 EN REV.00_04-2025

Single member - Company subject to the control and coordination of Franklin Electric Co., Inc.
Franklin Electric reserves the right to amend specification without prior notice.